

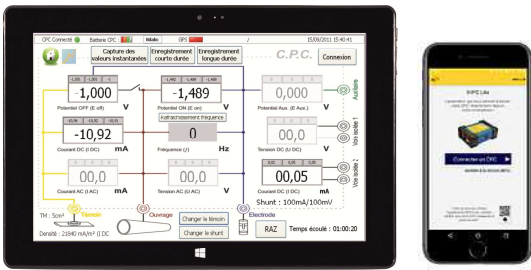
ENREGISTREUR CPC ET LOGICIEL IHPC



**Enregistreur CPC**

Le CPC est un enregistreur étanche. Un seul appareil suffit pour effectuer toutes les mesures les plus courantes en protection cathodique :

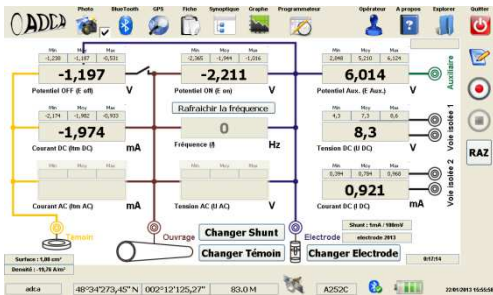
Valeurs mesurées	Gamme	Résolution	Précision de base
Potentiel ON	± 60 V DC	0,001 V	0,04 %
Potentiel OFF	± 10 V DC	0,001 V	0,04 %
Tension alternative	0,1 à 60 V AC	0,1 V	0,2 %
Fréquence	10 à 999,9 Hz	0,1 Hz	0,2 %
Courant continu	± 500 mA DC	0,01 mA	0,05 %
Courant alternatif	50 mA AC	0,1 mA	0,2 %
Potentiel AUX	± 100 V DC	0,001 V	0,02 %
Tension de la voie isolée	± 100 V DC	0,1 V	0,1 %
Intensité de la voie isolée	± 100 mV DC	0,01 mV	0,05 %



IHPC disponible sur Windows et Android

Le CPC se connecte en Bluetooth au logiciel IHPC sur Windows ou Android (*version IHPC Lite\**). Le logiciel restitue les données enregistrées par le CPC en direct toutes les 0.5s. Il affiche, enregistre les valeurs et calcule le min., le max. et la moyenne.

La capacité de mémoire du CPC est de 27 à 70 millions de lignes de données pour une autonomie de 3 à 35 jours selon l'utilisation.

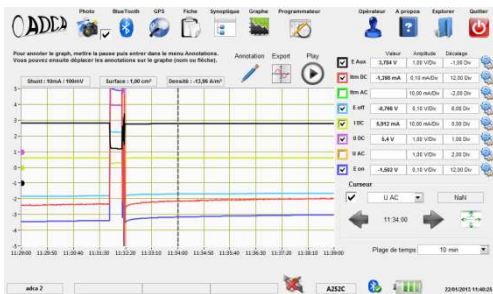


Interface utilisateur (IHPC sur Windows)

**Logiciel IHPC**

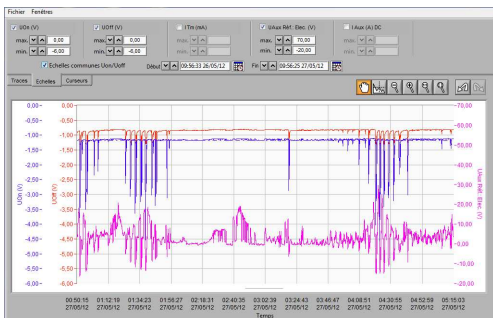
IHPC est le logiciel de programmation des enregistreurs CPC. Il permet de communiquer et de programmer le CPC ainsi que de visualiser les mesures en direct. IHPC est disponible sur Windows et Android (*en version Lite\**).

IHPC est couplé au logiciel Exploitation graphique (*disponible uniquement sur Windows*) qui permet d'exploiter, rechercher et imprimer toutes les données recueillies.



Graphé instantané (IHPC sur Windows)

Code	Désignation
E100107	Enregistreur CPC
E100161	Logiciel IHPC
E101993	Mise à jour pendant 3 ans des logiciels IHPC et Exploitation graphique



Interface exploitation (Exploitation Graphique)

\* IHPC Lite : version aux fonctions limitées pour Android.